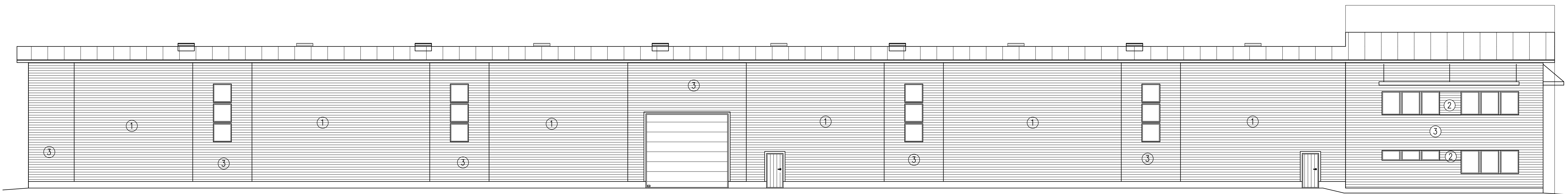
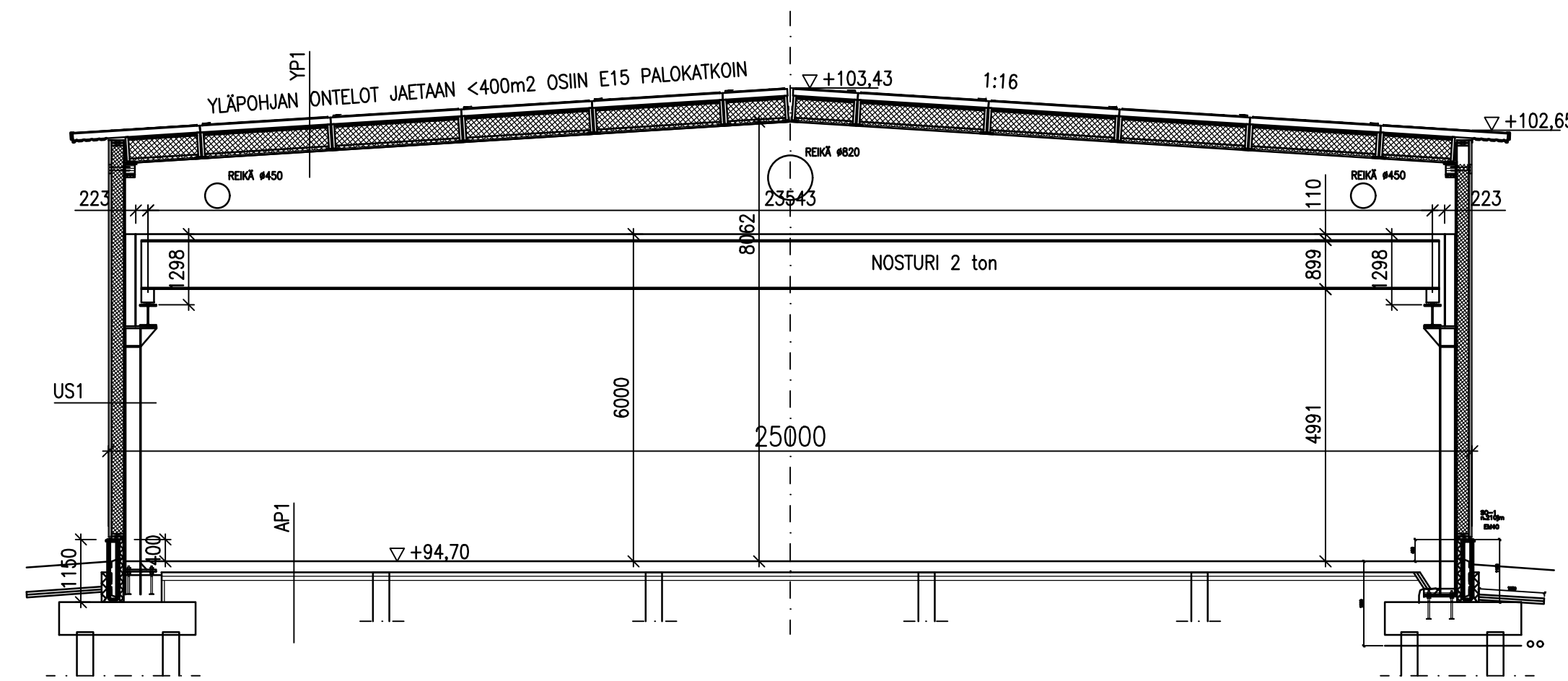


- JULKISIVUMATERIAALIT JA VÄRIT:
1. PELTIVERHOUS, VAAKAPROFIILI, KESKIHARMAA RR-22
 2. PELTIVERHOUS, VAAKAPROFIILI, TUMMANHARMAA RR-23
 3. PELTIVERHOUS, VAAKAPROFIILI, TILLENPUNAINEN RR-750
 4. MUOVIKATE, TUMMANHARMAA
 5. NURKKA- JA ILMEPELLITYKSET, TUMMANHARMAA RR-23
 6. OVI- JA IKKUNAPELLITYKSET, TUMMANHARMAA RR-23
 7. RÄYSTÄÄNÄLUSPELLITYKSET, REIKÄPELTI, VALKOINEN
 8. OTSAPELLITYKSET, TUMMANHARMAA RR-23
 9. NOSTO-OVET, TUMMANHARMAA RR-23
 10. KÄYNTIOVET, IKKUNAT, TUMMANHARMAA RR-23
 11. SOKKELI, BETONIHARMAA
 12. AURINGONSUOJARITILÄT, PUU, TUMMANHARMAA



LEIKKAUS A-A 1:100
HALLI



- YP 1 (ISTO)**
- VESIKATE + ALUSRAKENTEET
 - RISTIKOT
 - JUOKSU 48x148
 - OSB-LEVY 15 mm
 - HARNAPALKIT 48x148 k1200
 - +MINERALIVILLA 450 mm
 - HS-MUOV
 - KODOLUS 32x100 k400
 - KIPSILEY N13
 - PINTAMATERIAALI
- YP 2 (HALLI)**
- VESIKATE + ALUSRAKENTEET
 - TUULETUSKÄÖ 200 mm
 - KATTOPALKIT 45x450
 - +TS-VILLA 25 mm
 - +VILLA 375 mm
 - +AKUSTOIVALLALEY 50 mm
- US 1**
- ULKOVERHOUS PELTI
 - PSTYKODOLUS 32 mm
 - +TUULETUSKÄÖ
 - TUULENSUUNTAUSKIPSILEY 8mm
 - PUURIMKO 48x223
 - +PUHALLUSVILLA 225 mm
 - HÖYRYNSULKUMUOV 0.2 mm
 - KIPSILEY EK13
- AP 1 (ISTO)**
- PINTAMATERIAALI
 - VANERI TAI OSB-LEVY t=21 mm
 - KERTOPUUPALKIT 51x260 k600
 - +MINERALIVILLA 230 mm
 - +TS-VILLA 30mm
 - PERUSTUS + TUULETUSTILA
- AP 2 (HALLI)**
- PINKOTE
 - KANTAVA KUITUBETONILAATTA
 - ERISTE EPS 75+75 mm
 - TIVOTI+PERUSMAA
- YP 1**
- PINTAMATERIAALI
 - VANERI TAI OSB-LEVY t=21 mm
 - KERTOPUUPALKIT 51x260 k600
 - +MINERALIVILLA 100 mm
 - RAKENNUSPAPERI TAI TS-LAMINAATTI
 - PALKIT 48x148 k400
 - KODOLUS 25x100 k400
 - KIPSILEY F15
 - PINTAMATERIAALI

RAKENNUKSEN PALOLUOKKA P2
SUJAUUSTASO 1
PALOVAARALLISUUSLUOKKA 1
PALKKOJÄRJESTYSMAA <600 MJ/m²
KANTAVAT RAKENTEET: R30
YLÄPOHJAN ONTELOT JAETIIN <400m² OSIN E15 PALOKATKON

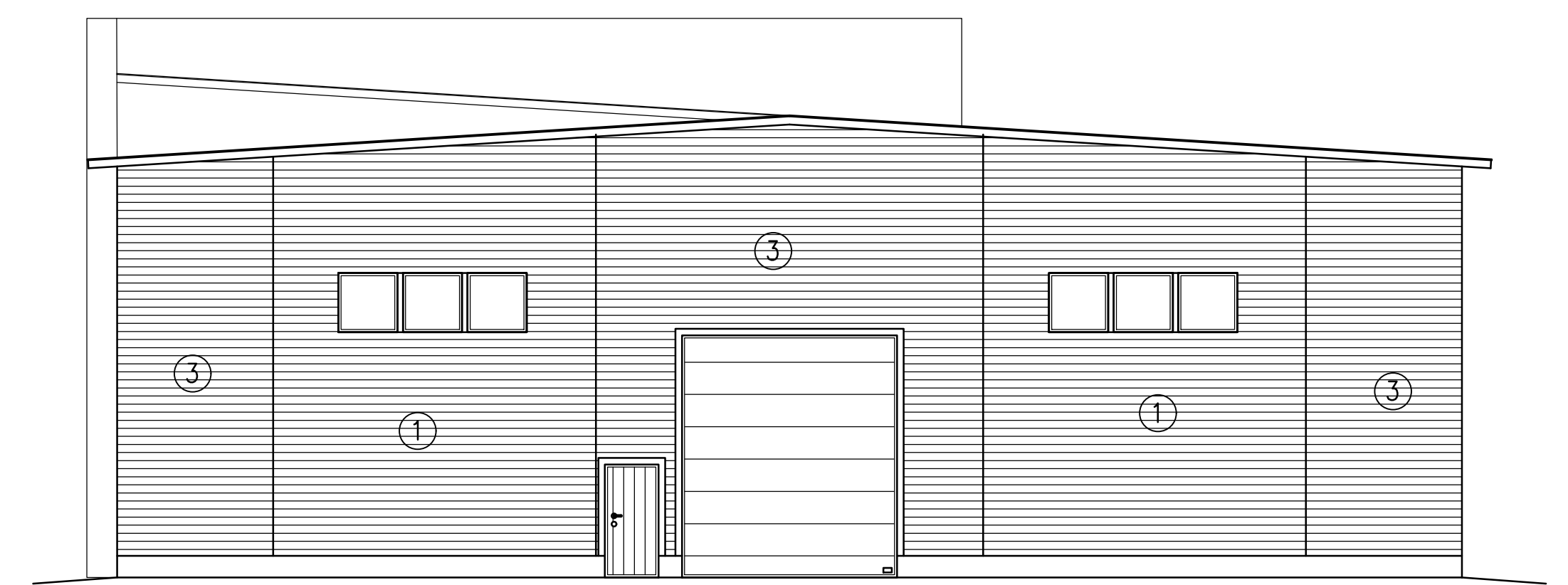
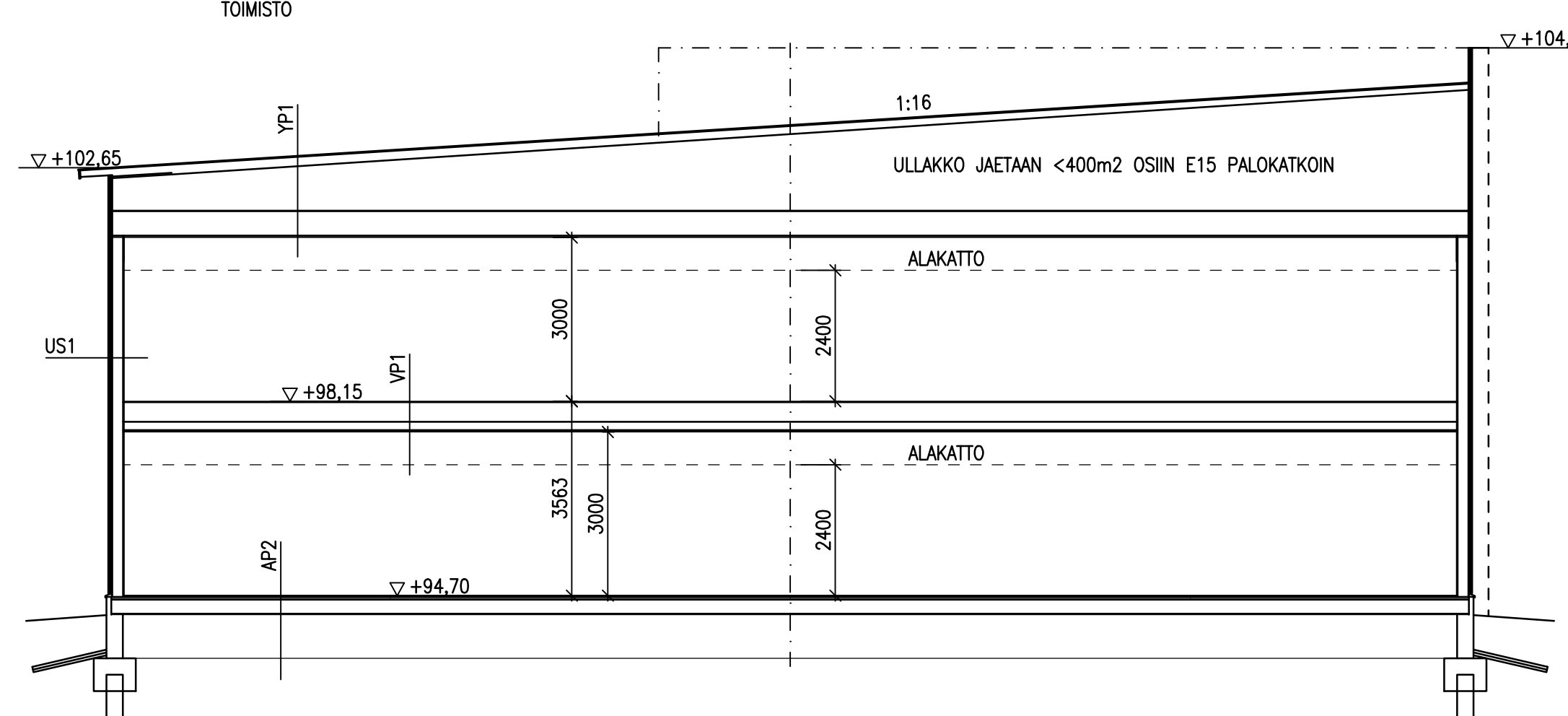
RAKENNUKSEN LAAJUUSTIEDOT

	TKRS	ZKRS	YHI
KERROSALA	2300	300	2600 m ²
KOKONAISALA	2300	300	2600 m ²
HUONEALA	2215	277	2492 m ²
TILAVUUS			23330 m ³

- ULKOSEINEN ULKOPINNAT
D=-2, 42
TUULETURVAN ULKOPINTA
D=-2, 42
OSTOIHAT RAKENNUSTARINKEET
D=-2, 42
SEINEN SISÄPINNAT, HALLI
D=-2, 42
SEINEN SISÄPINNAT, TOMISTO
B=-1, 00
LÄHÄKÄS OSA VOIMAN VERTHOLLA
D=-2, 42
KATTOTIEN SISÄPINNAT, HALLI
B=-1, 00
KATTOTIEN SISÄPINNAT, TOMISTO
B=-1, 00
LATTIAPINTA, HALLI
D=-1, 00
LATTIAPINTA, TOMISTO, EI VAMTUMISTA
- JS = JÄLJESAMUTIN 12 kg (ISTO 6 kg)
LUOKKA ZTA 144B
- PPP = PIKALPOISTI
- HP = HÄTÄPOSTIUSKOKONA
KANTAVA, KINTOPANKKEILLA
- POSTIUSPASTE
- SPLK = SAVUNPOSTON LAUKASU
MERKITTÄN MÖS RAKENNUKSEN
ULKOPOULELELA
- SAVUNPOSTON VARMIUS = 0,5K
LATTIAPINTA-ALASTA

- VESIKATON TURVARUUSTEET Roamk F2 MUKAAN.
MÄRKÄTILAT Roamk C2 MUKAAN.
PORTAIT JA KATTEET Roamk F2 MUKAAN.
- RAKENNUKSESSA KONEELLINEN TUULO- JA POSTILAMMVAHTO
LÄMMÖNTALTEENKOTILLA.
- TUOTANTOHALLUSSA MAHDOLLISETI VAN KONEELLINEN POSTI.

LEIKKAUS B-B 1:100
TOMISTO



ALA	12.1.17	PÄIVITETTY	MODUULIN RAKENNETYYPPEÄ	AJU
KOKO	KORTTELIALA	OSITUSNO	RAKENNUSLAIN TARKUS	
61-15	924	4-6	PIRSTOLAN PÄÄPURISTUS	JOKSNo
RAKENNUSKOHTEEN NIMI JA OSIO			RAKENNUSKOHTEEN SUKUN	MITTAKAAVA
RAKENNUSKOHTEEN NIMI JA OSIO			HALLI JOMET OY	1:100
RAKENNUSKOHTEEN NIMI JA OSIO			LEIKKAUKSET	1:100
30100 FORSSA			JULKISIVUT	
RAKENNUSKOHTEEN NIMI JA OSIO			SUUNNITTELU	
RAKENNUSKOHTEEN NIMI JA OSIO			ARK	
RAKENNUSKOHTEEN NIMI JA OSIO			PIVIKUS	
RAKENNUSKOHTEEN NIMI JA OSIO			5.12.2016	