

# TORIKESKUS

## BUSINESS CENTER



Haluamme profiloitua seudun tärkeimmäksi liike-elämän keskuksiksi. Etsimme aktiivisesti toimijoita, joilla on tarvetta korkeatasoisille, toimiville ja laadukkaille toimistotilaratkaisuille. Osana taloamme käytössäsi on veloituksetta lämmin parkkihalli sekä Hotel Fabrikin kuntosali. Lisäksi talosta löytyy ravintola lounas- ja kokouspalveluineen sekä hotelli asiakkaiden tai yhteistyökumppaneiden majoittamiseen.

Tarjoamamme tilat ovat ilmastoituja, joten niissä on viihtyisää työskennellä läpi vuoden. Kiinteistössä on valokuitu joka mahdollistaa nopeat yhteydet.

Olemme nyt laatineet kompaktin ja kustannustehokkaan paketin uusille vuokralaisille, jotka sisältävät keskeiset ja työntekemisen kannalta välttämättömät palvelut.

### Vuokrahintaan sisältyy

- ✓ Tilavuokra
- ✓ Sähkö
- ✓ Vesi
- ✓ Ilmastointi
- ✓ Yhteistilojen siivous
- ✓ Lämmin parkkihalli
- ✓ Fabrikin kuntosalin käyttö

### Lisäksi tarjoamme

- ⊗ Toimistotilan siivous 29 €/h tai sopimuksen mukaan
- ⊗ **Blackbelt** tulostus- ja kopiointipalvelu
- ⊗ **Sisustuksen Harmonia** toimisto/sisustussuunnittelu 70€/h tai erillisen tarjouksen mukaan

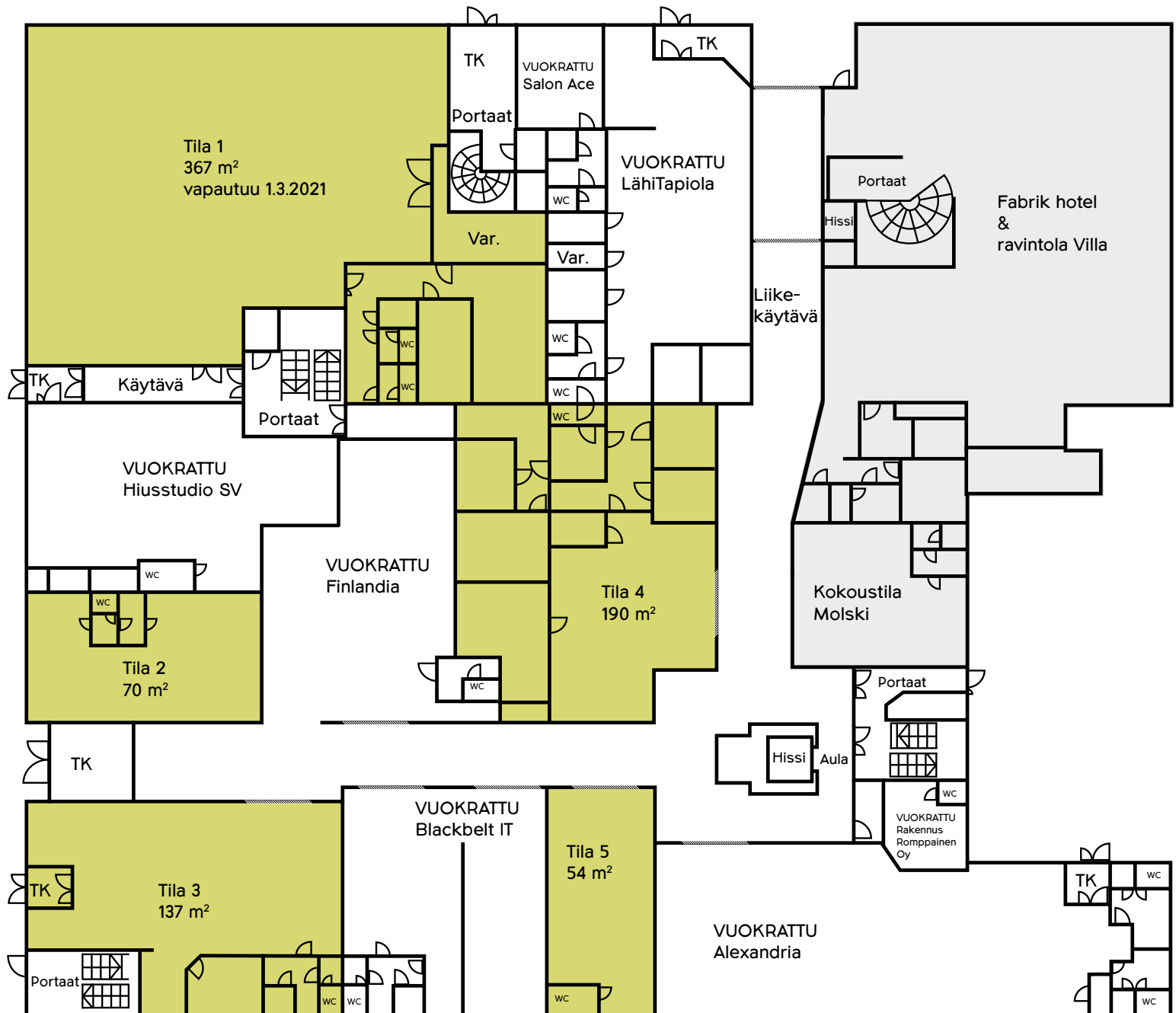
Ota yhteyttä ja sovi tutustuminen tiloihin!

Petri Syrjänen ☎ 050 439 7390 ✉ petri.syrjanen@blackbelt.fi  
Joni Järvi ☎ 040 562 6769 ✉ joni.jarvi@hotelfabrik.fi

# TORIKESKUS

## BUSINESS CENTER

TORIKESKUS  
Hämeentie 7 • Forssa 1. kerros.



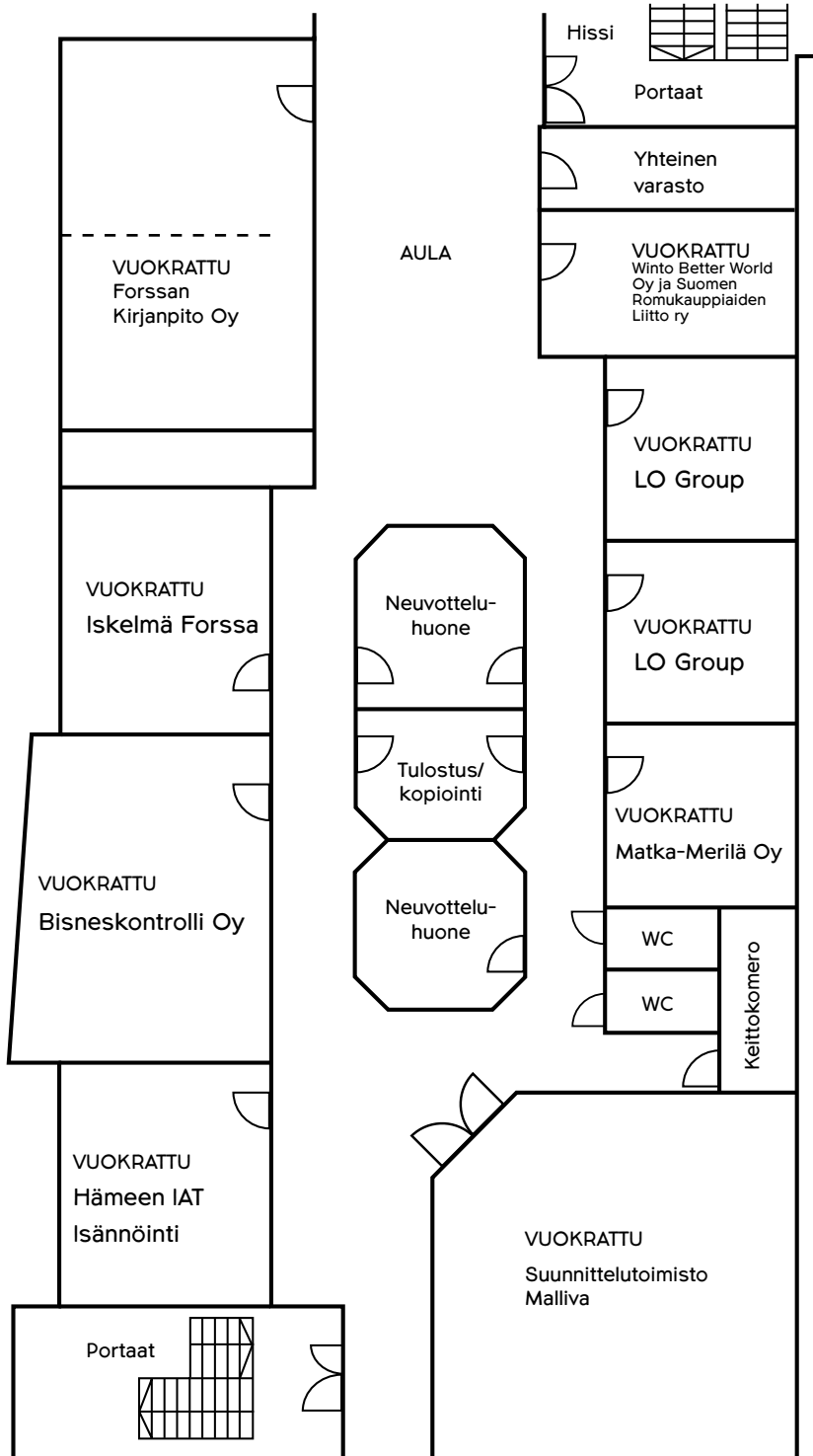
Ota yhteyttä ja sovi tutustuminen tiloihin!

Petri Syrjänen ☎ 050 439 7390 ✉ petri.syrjanen@blackbelt.fi  
Joni Järvi ☎ 040 562 6769 ✉ joni.jarvi@hotelfabrik.fi

# TORIKESKUS

## BUSINESS CENTER

TORIKESKUS  
Hämeentie 7 • Forssa 2. kerros.



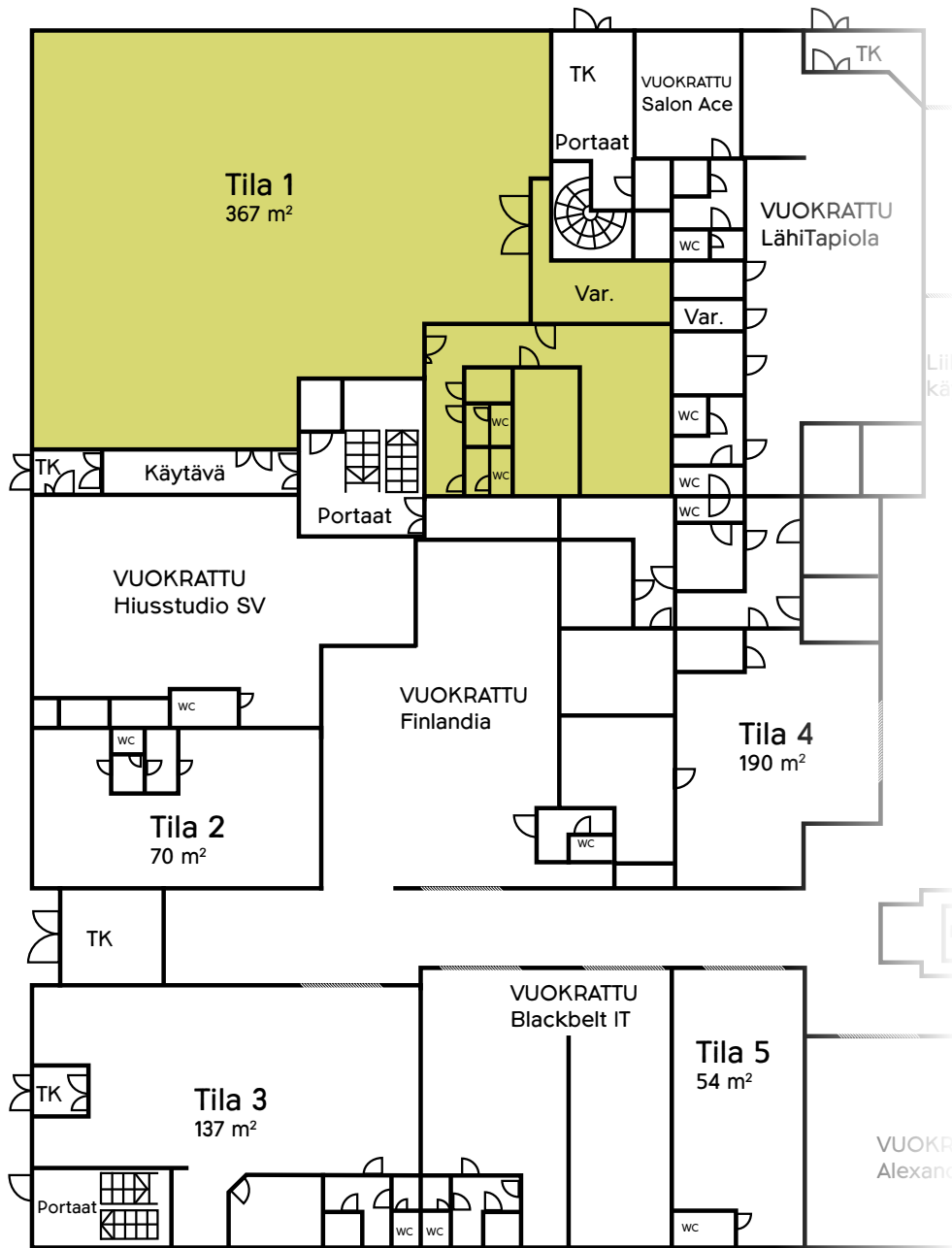
Ota yhteyttä ja sovi tutustuminen tiloihin!

Petri Syrjänen ☎ 050 439 7390 ✉ petri.syrjanen@blackbelt.fi  
Joni Järvi ☎ 040 562 6769 ✉ joni.jarvi@hotelfabrik.fi

# TORIKESKUS

BUSINESS CENTER

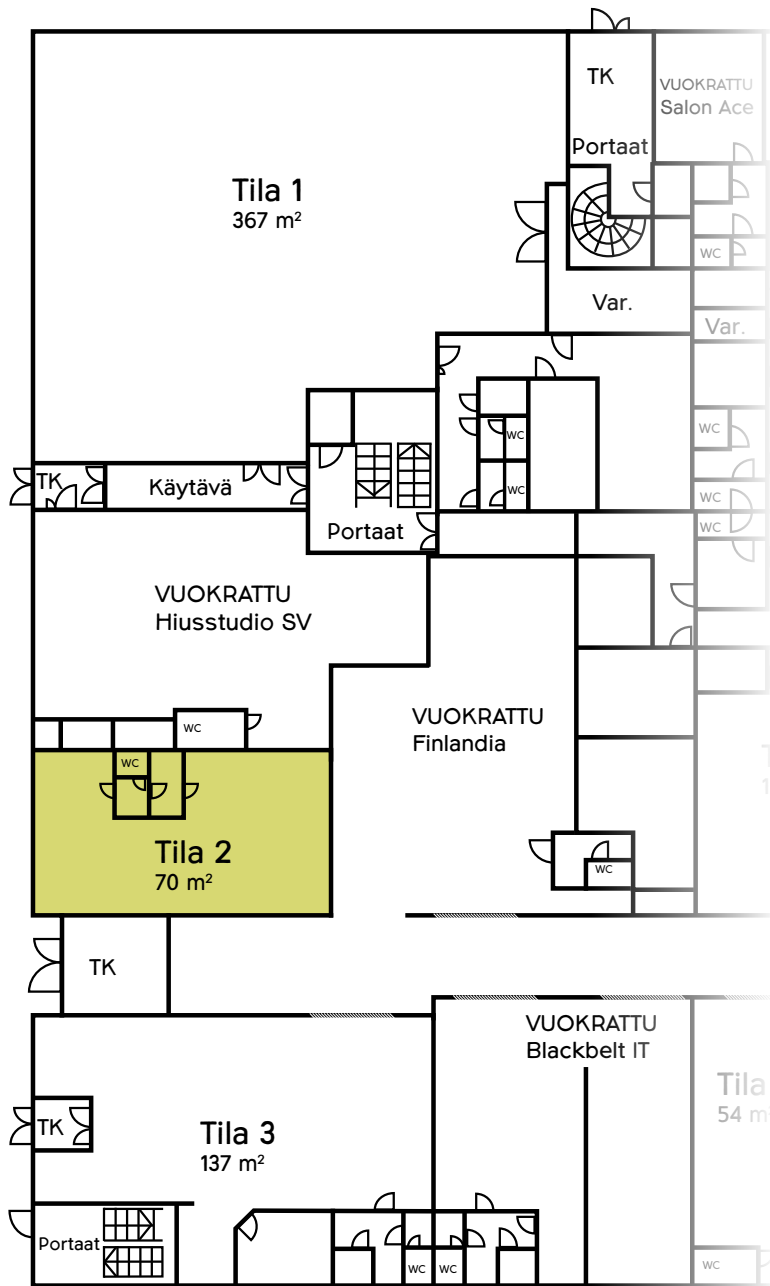
Kerros 1 • Tila 1, 367 m<sup>2</sup>



# TORIKESKUS

## BUSINESS CENTER

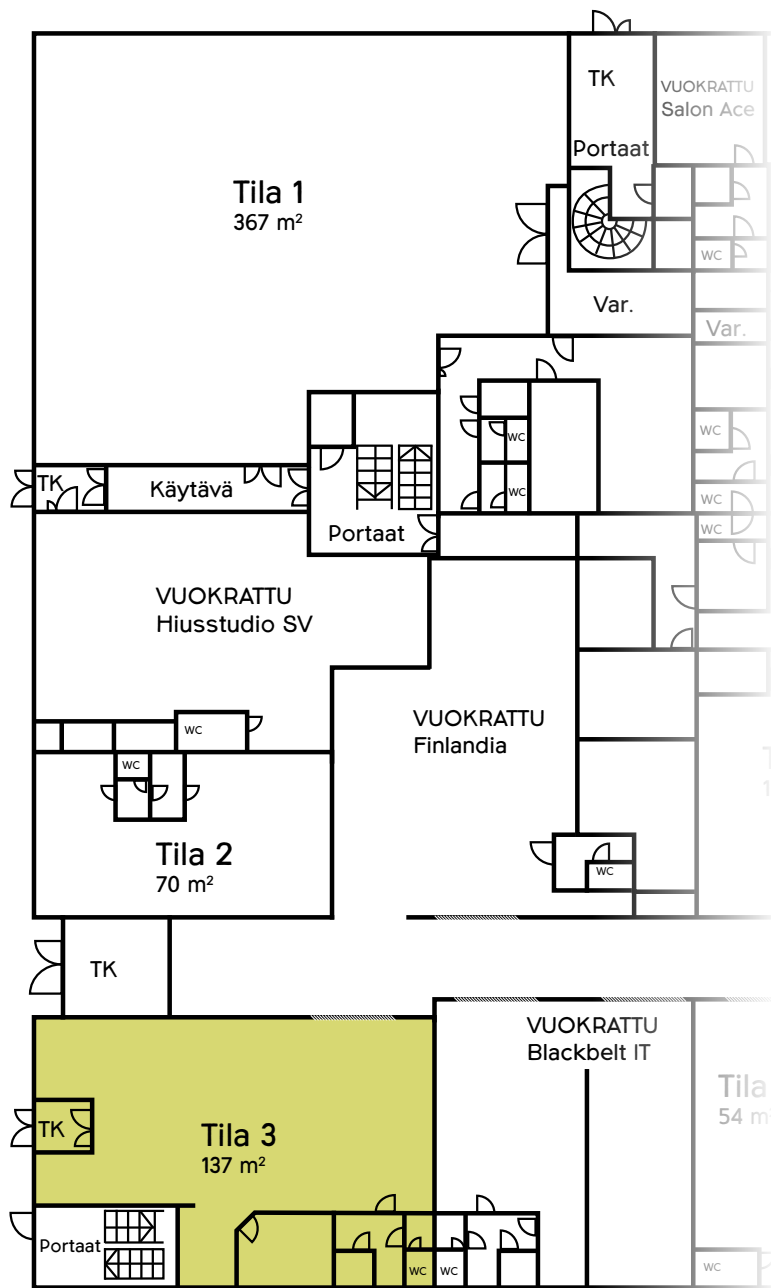
Kerros 1 • Tila 2, 70 m<sup>2</sup>



# TORIKESKUS

## BUSINESS CENTER

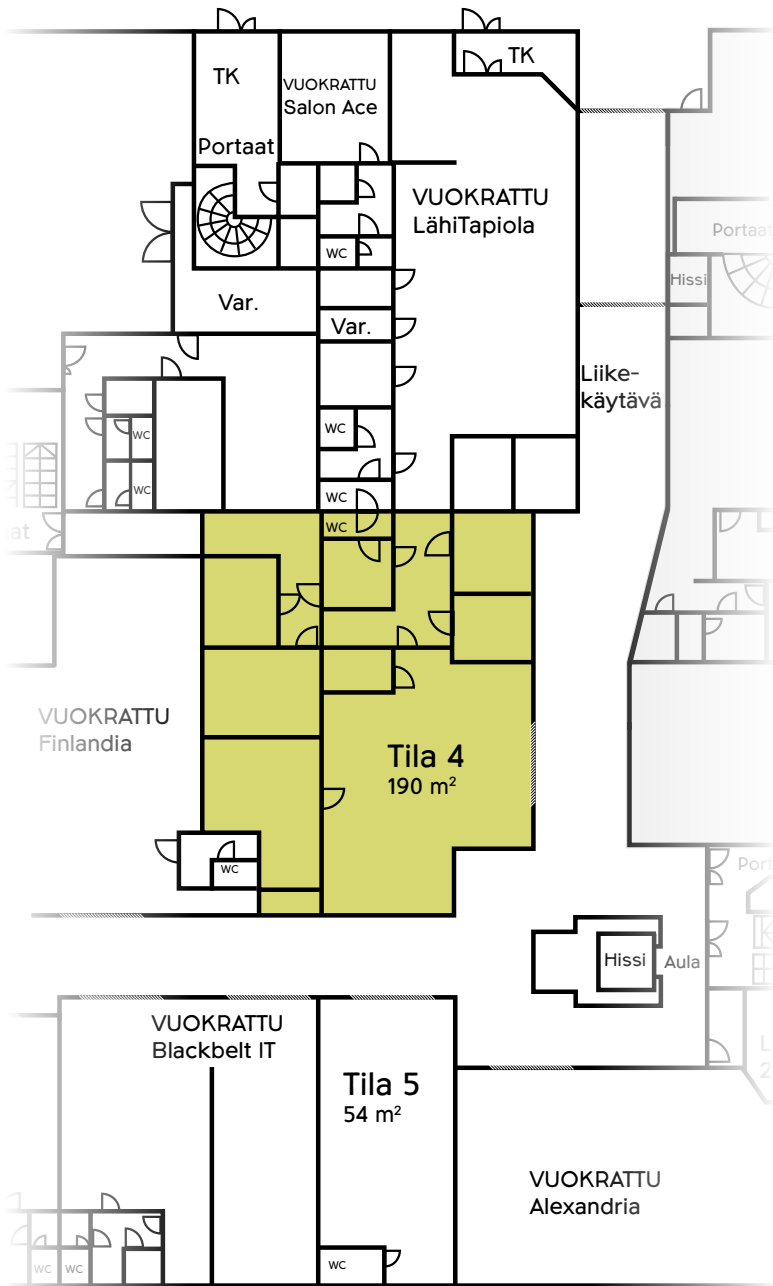
Kerros 1 • Tila 3, 137 m<sup>2</sup>



# TORIKESKUS

## BUSINESS CENTER

Kerros 1 • Tila 4, 190 m<sup>2</sup>



# TORIKESKUS

## BUSINESS CENTER

Kerros 1 • Tila 5, 54 m<sup>2</sup>

